

Le musée départemental Stéphane Mallarmé vous invite à découvrir quelques unes de ses dernières acquisitions, des plus remarquables aux plus originales, sorties exceptionnellement des réserves. Elles permettent un éclairage renouvelé sur l'homme et ses écrits, par la présentation de correspondances et d'éditions originales, mais également sur sa chère maison de Valvins ; cadre poétique, lieu de retrouvailles amicales, Valvins est ainsi le sujet d'œuvres de Paul Valéry et de Paule Gobillard. Figure recherchée et appréciée, Mallarmé attirait auprès de lui nombre d'amis et admirateurs. Cet entourage de poètes et de peintres – parnassiens, symbolistes et « nabis » – est également mis en valeur à travers livres, revues, affiches, estampes et photographies, de Villiers de L'Isle-Adam à Henri de Régnier, d'Odilon Redon à Paul Gauguin... Enfin, c'est aussi l'occasion de souligner l'inspiration autour des écrits du « Prince des poètes », comme en témoignent les hommages contemporains rendus à travers livres d'artiste – tel Matisse – et peintures.

#### Autour de l'exposition

- **Visiteurs individuels** : visite guidée de l'exposition et du musée le dimanche 30 janvier 2010. Sans réservation. Tarif : 2 € + droit d'entrée (pour les personnes redevables du droit d'entrée).
- **Groupes (adultes et scolaires)** : visite guidées de l'exposition et du musée les jours d'ouverture sur réservation. Tarifs sur demande auprès du musée.

Conseil général de Seine-et-Marne  
Musée départemental Stéphane Mallarmé  
4, promenade Stéphane Mallarmé  
77870 - Vulaines-sur-Seine  
Tél. : 01 64 23 73 27 | Fax : 01 64 23 78 30  
Courriel : mallarme@cg77.fr  
Ouvert tous les jours sauf le mardi, de 10h à 12h30 et de 14h à 17h30,  
et jusqu'à 18h en juillet et août. Fermé le 1<sup>er</sup> mai et du 24 décembre au 1<sup>er</sup> janvier.


#### Droits d'entrée :


- **Visiteurs individuels** :  
plein tarif 3 € / tarif réduit 2 € (de 19 à 25 ans inclus, plus de 60 ans, bénéficiaires de l'allocation d'adulte handicapé et leur accompagnateur, bénéficiaires du chèque-vacances).  
Gratuité pour les moins de 19 ans, demandeurs d'emploi, bénéficiaires du RSA, de l'allocation de parent isolé, de l'APA et de la CMU.
- **Groupes à partir de 15 personnes** :  
scolaires et étudiants, centres de loisirs, secteur social et du handicap : gratuit,  
tourisme et comités d'entreprise : 2,40 € / personne,  
autres groupes : 2,70 € / personne.

 Accueil, audioguide et point audiovisuel

 Visite guidée en LSF pour les groupes sur réservation

 Visioguide en LSF

 - Audioguide avec audiodescription  
- Livrets d'accompagnement en Braille et documents thermogonflés  
- Livret de visite en gros caractère (collections et expositions temporaires)

 Visites adaptées pour les groupes sur réservation

- Musée non accessible aux personnes en fauteuil roulant

Plus de renseignements sur [www.seine-et-marne.fr/musees-departementaux](http://www.seine-et-marne.fr/musees-departementaux)



Crédits photos : © Yan Bourhis-DAPMD/CG77 • Henri Matisse, Le Cygne, eau-forte pour Poésies de Stéphane Mallarmé, 1932, © Succession H. Matisse

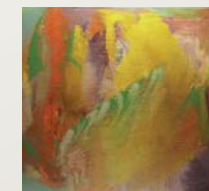
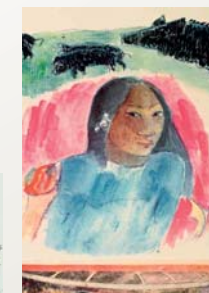
EXPOSITION  
15 DÉCEMBRE 2010  
21 FÉVRIER 2011

VULAINES-SUR-SEINE  
MUSÉE DÉPARTEMENTAL  
STÉPHANE MALLARMÉ

# MALLARMÉ SORT DE SA RÉSERVE

## 10 ANS D'ACQUISITIONS

CONSEIL GÉNÉRAL DE SEINE ET MARNE



RENSEIGNEMENTS AU  
**01 64 23 73 27**  
[www.seine-et-marne.fr](http://www.seine-et-marne.fr)

